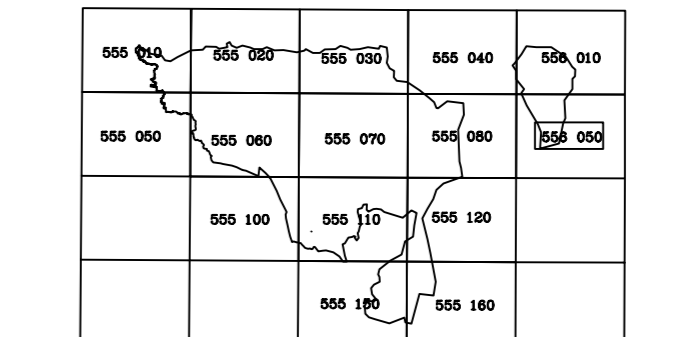


COORDINATE DEI VERTICI DELLA SEZIONE

VERT.	GEOGRAFICHE		GAUSS-BROGA	
	LATITUDINE	LONGITUDINE	E	N
NO	39° 21' 00"	8° 40' 00"	1471284	4355565
NE	39° 21' 00"	8° 45' 00"	1478405	4355542
SO	39° 18' 00"	8° 40' 00"	1471204	4350016
SE	39° 18' 00"	8° 45' 00"	1478389	4344993

QUADRO D'UNIONE



COBERTURA AEREA



LEGENDA

CONTINUITA'

EDIFICI

STRADE

FERROVIE

FORME TOPOGRAFICHE

SISTEMI DEL TERRENO

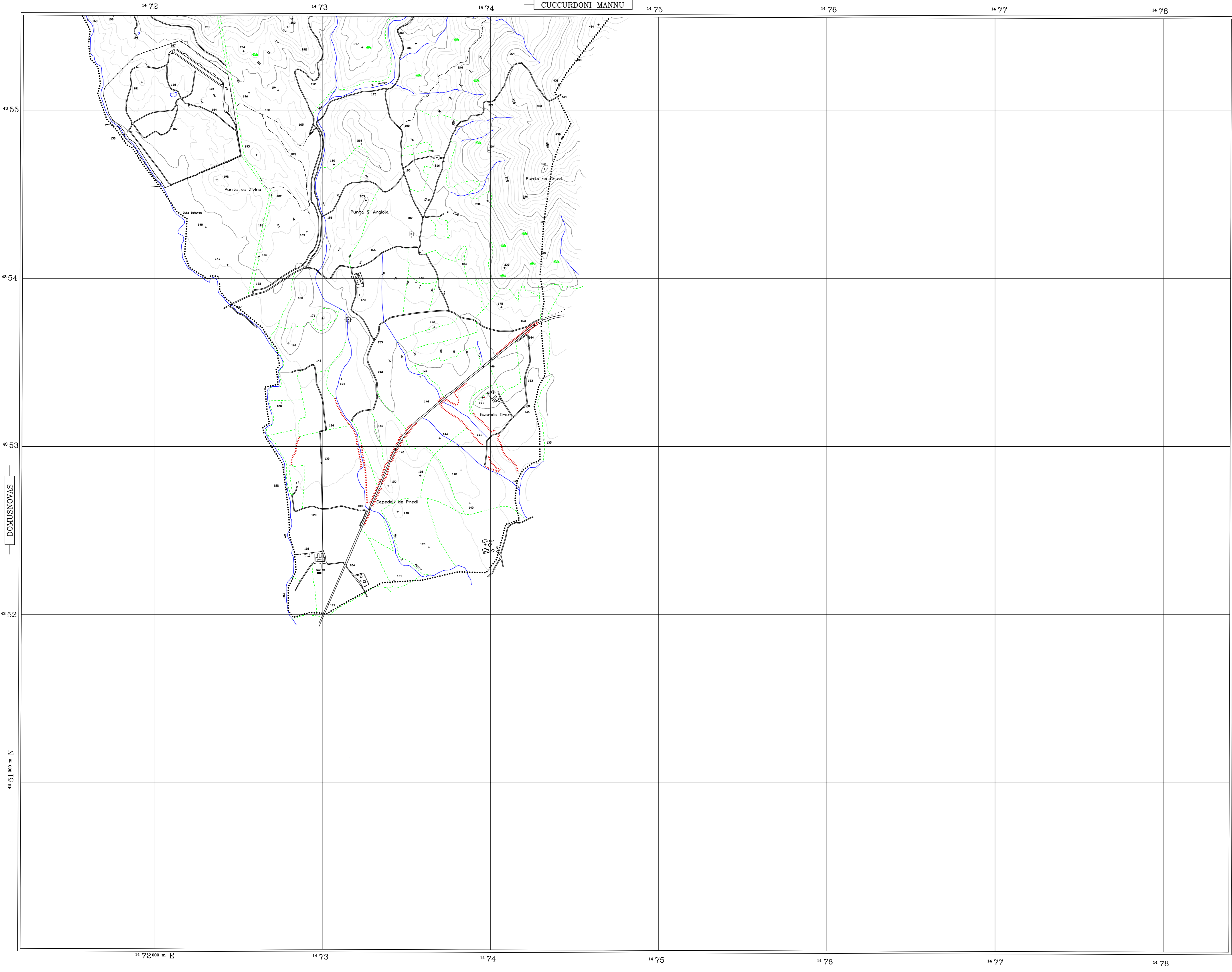
LINEE AMMINISTRATIVE

PIUMI

VEGETAZIONE

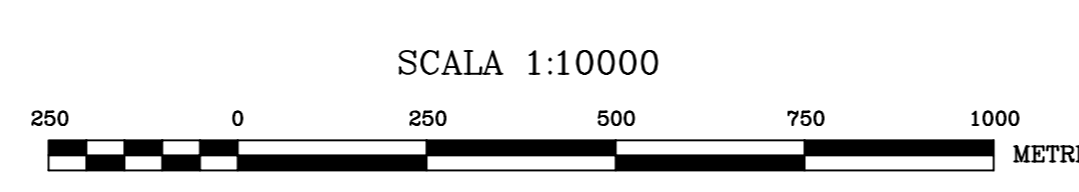
ABBREVIAZIONI TIPICHE

Legend table listing various symbols and their corresponding geographical features such as buildings, roads, railways, and vegetation.



Controllato ai sensi della legge n. 68 del 2.2.1960
Nulla Osta dell' I.G.M.I. alla diffusione n. 459 del 04.12.1996

Ripresa Aerea : Marzo 1996
Esecuzione : Settembre 1996



B.o. = Bosco	Can. = Canale	Fra. = Fiume	Gulva. = Guttero	Dep. = Depressione	Rica. = Rocca	Tra. = Torre
B.olo. = Boscaccio	Can. = Canale	F. = Fiume	L. = Lago	D. = Dolo	R. = Rocca	T. = Torre
B.r. = Brucio	Can. = Canale	F. = Fiume	La. = Laga	D. = Dolo	R. = Rocca	T. = Torre
Can. = Canale	Can. = Canale	F. = Fiume	M. = Monte	P. = Poggio	S. = Sella	V. = Valle
Can. = Canale	Can. = Canale	F. = Fiume	M. = Monte	P. = Poggio	S. = Sella	V. = Valle