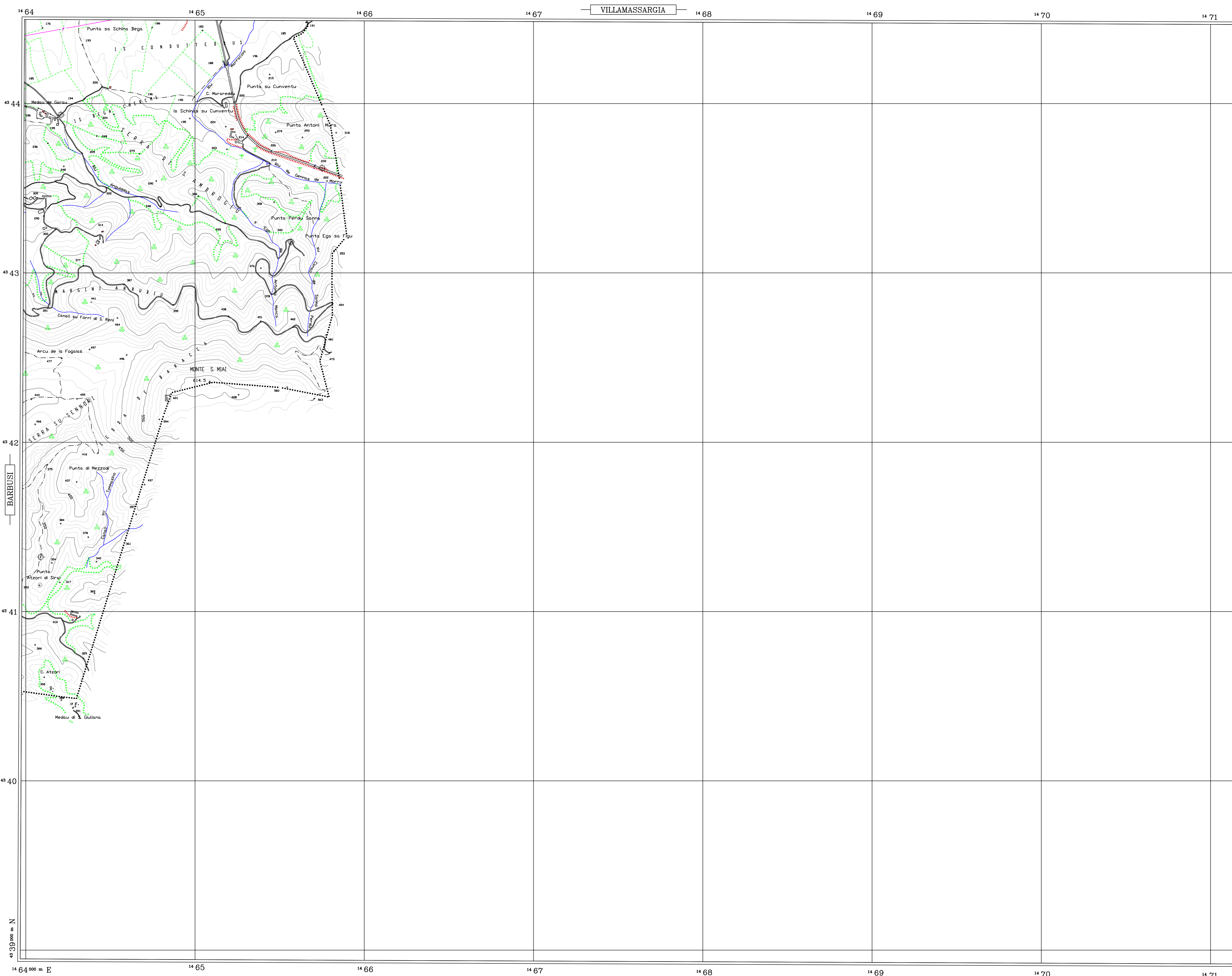
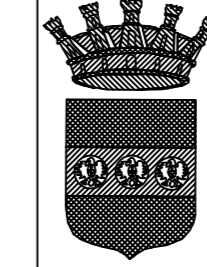


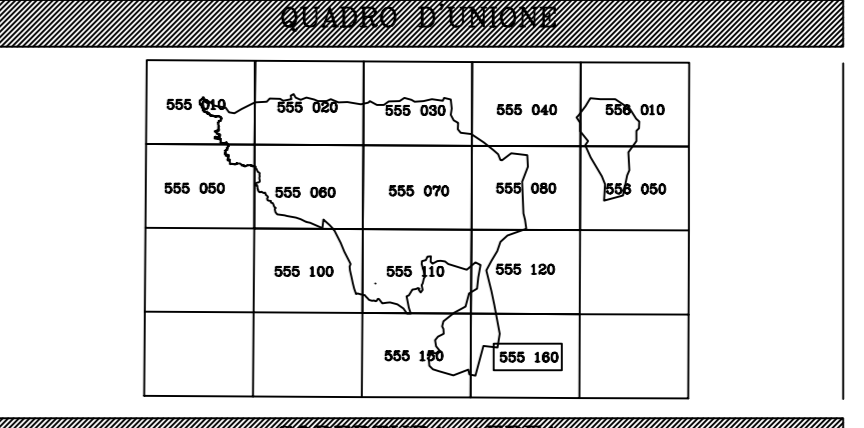
TERRASEO



SEZIONE N° 555 160
Scala 1:10000
Equidistanza curve di livello 10 m

COORDINATE DEI VERTICI DELLA SEZIONE

VERT.	GEOGRAFICHE		GAUSS-BODAG	
	LATITUDINE	LONGITUDINE	E	N
NO	39° 15' 00"	8° 35' 00"	1463992	4344497
NE	39° 15' 00"	8° 40' 00"	1471163	4344467
SO	39° 12' 00"	8° 35' 00"	1463967	4339948
SE	39° 12' 00"	8° 40' 00"	1471163	4339918



LEGENDA

CONTRUZIONI

- Casa, Rubere, Tetto, Buracco, Serra
- Sito, Nuraghe, Stazione di rifornimento, Cisterna, Ombro
- Chiesa, Cappella, Tabernacolo, Croce isolata, Chiesa
- Monumento, Consegna, Aeroporto, Raccogli-protezione

STRADE

- Acquedotto sopravvissuto, Acquedotto a superficie, Acquedotto interrato
- Linea alta tensione, Linea elettrica su pali, Linea di trasporto su cavo

STRADE

- A 4 corsie, A 2 o 3 corsie oltre 8 m
- Autostrada, Secondaria (tra 25 e 4 m), In costruzione
- Carriacalla, Multistrada, Sentiero

FERRVIE

- A due o più binari, A un binario, A scartamento ridotto, In disuso

FORME TOPOGRAFICHE

- Cava Attiva, Cava Inattiva, Grotta, Grotta, Muro scarpato
- Testa scarpata, Piede scarpato, Rocca

OGGETTI DEL TERRENO

- Muri a Caice, Muri a secco, Muri di sostegno
- Rete, Concata, Fido spinto, Siepe

LUOGHI AMMINISTRATIVI

- Provinciale, Comunale, Montano, Comune

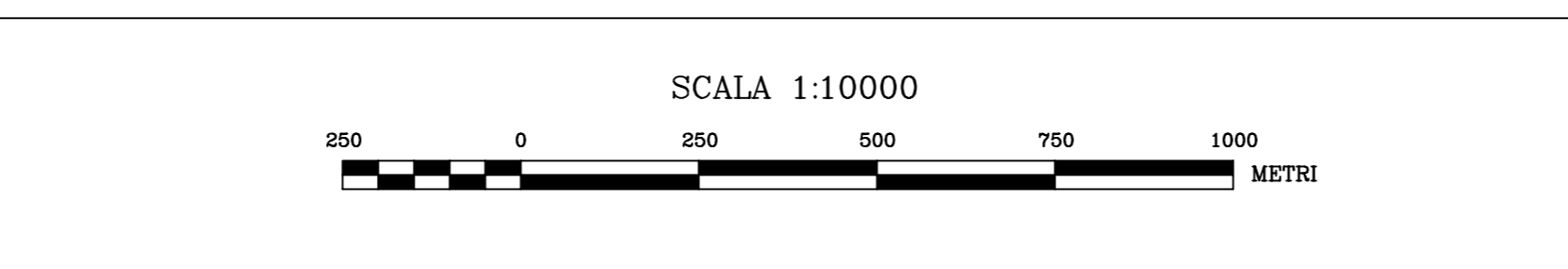
FORME

- Parte geometrica (GA), Partita topografica, Es. livellazione, Partita sufficientemente

VEGETAZIONE

- Vigneto, Fruttifero, Agrumeto, Quarto, Mandorieto
- Prato, Caspuglio, Mucchio, Corneto, Sestivo
- Leccio, Pino, Cipresso, Eucalipto, Quercia da sughero
- Abete, Roverella, Castagno, Bosco ceduo, Bosco fitto
- Limite Cultura, Limite bosco, Fiume alteri

Controllato ai sensi della legge n. 68 del 2.2.1960
Nulla Osta dell' I.G.M.I. alla diffusione n. 459 del 04.12.1996
Ripresa Aerea : Marzo 1996
Esecuzione : Settembre 1996



ABBREVIAZIONI TIPICHE

B.o.	= Bosco	Cat.l.	= Castello	Fro	= Fara	Gu.N.	= Gutturu	Dip.le	= Dipende	Rica	= Rocca	Tra	= Torre
B.g.	= Berrucos	Cav	= Cave	F.	= Fiume	I.	= Isola	Dip.l.	= Dipende	Riba	= Riviera	T.	= Taretta
Bru	= Brunco	Om.ro	= Ombro	Fie	= Fante	Int.to	= Intero	Dive	= Dole	Rudo	= Rudero	V. Vin	= Vite, Vitina
Cale	= Canale	Cia	= Cava	Fie	= Fiume	L.	= Lago	Fap	= Fano	S.	= Sella, Spola		
Cant.ro	= Cantinero	Cale	= Cava	Fru.za	= Funtanu	Mal.le.	= Mallore	P.le	= Ponte	Sar.to	= Sarbato		
Casp.g.	= Caspuglio	Cia	= Cava	Fru.za	= Funtanu	Mit.to (A)	= Mitto (A)	P.le	= Ponte	Sia	= Sella		
C. Can	= Canale, Canal	Quale	= Quale	Fru.za	= Funtanu	Mit.to (M)	= Mitto (M)	P.le	= Ponte	Sing.le	= Singole		
Cia	= Cava	Quale	= Quale	Gr.o (A)	= Grana (A)	M. M. M.	= Monte (M)	P.le	= Ponte	Stac.e	= Stazione		
Cosmo	= Cosmo	Quale (L)	= Quale (L)	Gr.to	= Grana	M.phe (L)	= Nuraghe (L)	R.	= Rio, Ru	Stac.e (L)	= Stazione (L)		

SEZIONE N° 555 160
TERRASEO