

MINIERA CAMPO PISANO  
SEZIONE N° 555 110

# MINIERA CAMPO PISANO

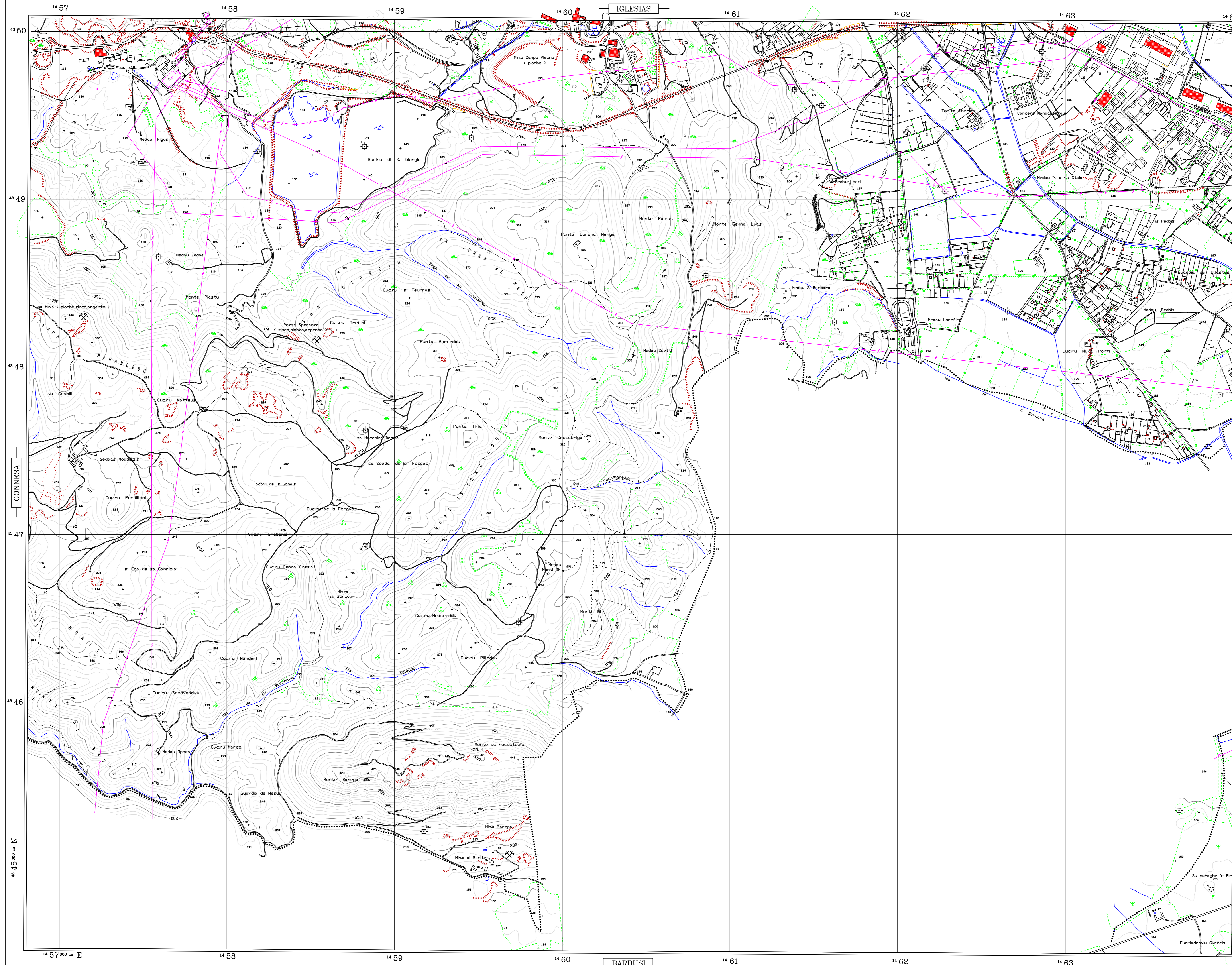


COMUNE DI IGLESIAS

Provincia di Cagliari

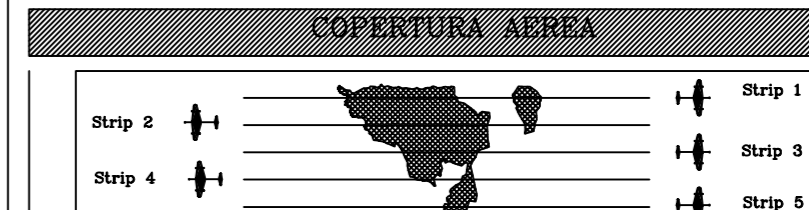
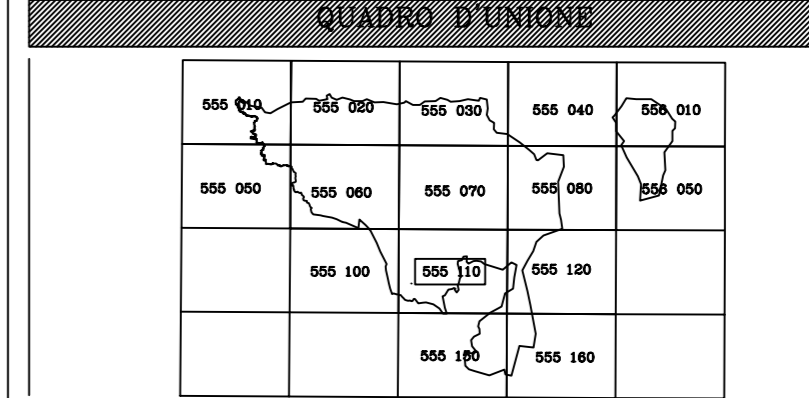
SEZIONE N° 555 110

Scala 1:10000  
Equidistanza curve di livello 10 m



**COORDINATE DEI VERTICI DELLA SEZIONE**

VERT.	GEOGRAFICHE		GAUSS-BROGA	
	LATITUDINE	LONGITUDINE	E	N
NO	39° 18' 00"	8° 30' 00"	1458832	4350083
NE	39° 18' 00"	8° 35' 00"	1464018	4350046
SO	39° 15' 00"	8° 30' 00"	1458802	4344534
SE	39° 15' 00"	8° 35' 00"	1463992	4344497



**LEGENDA**

CONFINI			

**PERSONE**


**SEPOLCRI**


**VIABILITÀ**

<b>STRADE</b>	A 4 corsie	A 2 e 3 corsie (oltre 8 m)
	Secondaria (tra 25 e 4 m)	In costruzione
	Carrozzeccia	Mulattiera
	Strada senza marcia-piede	A due o più lami
	A un lastrino	A scartamento ridotto
	In disuso	

**FORME TOPOGRAFICHE**


**OSTACOLI DEL TERRENO**


**OGGETTI ANOMALI**

--	--	--	--

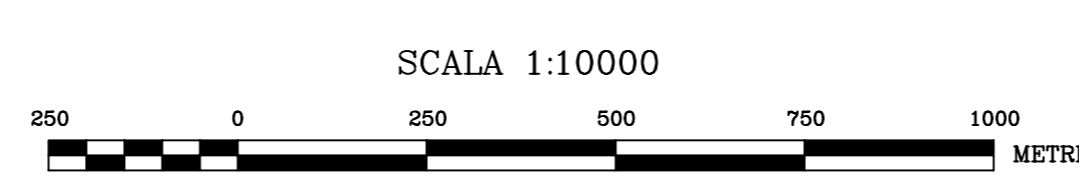
**PIANTINE**

--	--	--	--	--

**VEGETAZIONE**


Controllato ai sensi della legge n. 68 del 2.2.1960  
Nulla Osta dell' I.G.M.I. alla diffusione n. 459 del 04.12.1996

Ripresa Aerea : Marzo 1996  
Esecuzione : Settembre 1996



**ABBREVIAZIONI TIPICHE**

B. su = Bosco	C. su = Cava	C. su = Castello	F. su = Fiume	G. su = Grotto	D. su = Diga	R. su = Roccia	T. su = Torre
B. su = Boscato	C. su = Cava	C. su = Cava	F. su = Fiume	G. su = Grotto	D. su = Diga	R. su = Roccia	T. su = Torre
B. su = Boscato	C. su = Cava	C. su = Castello	F. su = Fiume	G. su = Grotto	D. su = Diga	R. su = Roccia	T. su = Torre

SEZIONE N° 555 110  
MINIERA CAMPO PISANO