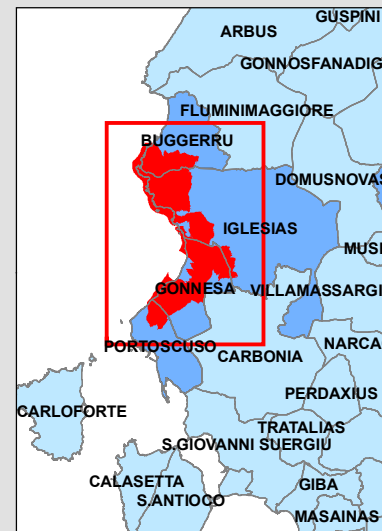
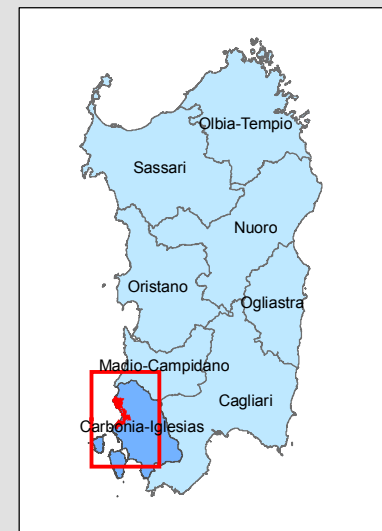


Inquadramento generale



Scala 1 : 20 000

0 250 500 750 1.000 m

Base cartografica: IGM scala 1 : 25 000
Proiezione : Gauss-Boaga - Fuso: Ovest - Datum: Roma 40

Legenda

- Limiti amministrativi comunali
- Confine del SIC "Costa di Nebida" ITB040029
- Confine del SIC "Da Is Arenas a Tonnara (Marina di Gonnese)" ITB042250
- Confine del SIC "Monte Linas - Marganali" ITB041111

Uccelli:

- Calonectris diomedea* (A010)
- Ardea purpurea* (A029)
- Falco peregrinus* (A103)
- Porphyrio porphyrio* (A124)
- Phalacrocorax aristotelis desmarestii* (A392)

Rettili:

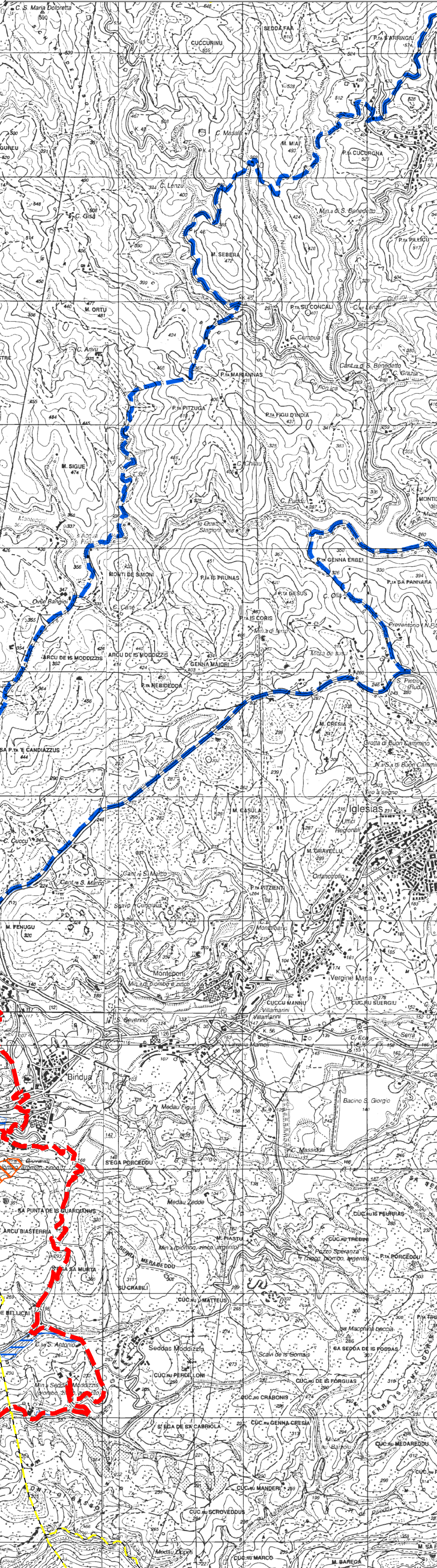
- Euleptes europea* (6137)

Anfibi:

- Speleomantes genei* (6205)

Chiroteri:

- Rhinolopus hipposiderus* (1303)
- Rhinolophus ferrumequinum* (1304)



**AGGIORNAMENTO DEL PIANO DI
GESTIONE DEL SIC**
Costa di Nebida ITB040029

**Carta della distribuzione delle
specie animali di interesse comunitario**

Data: Novembre 2014

