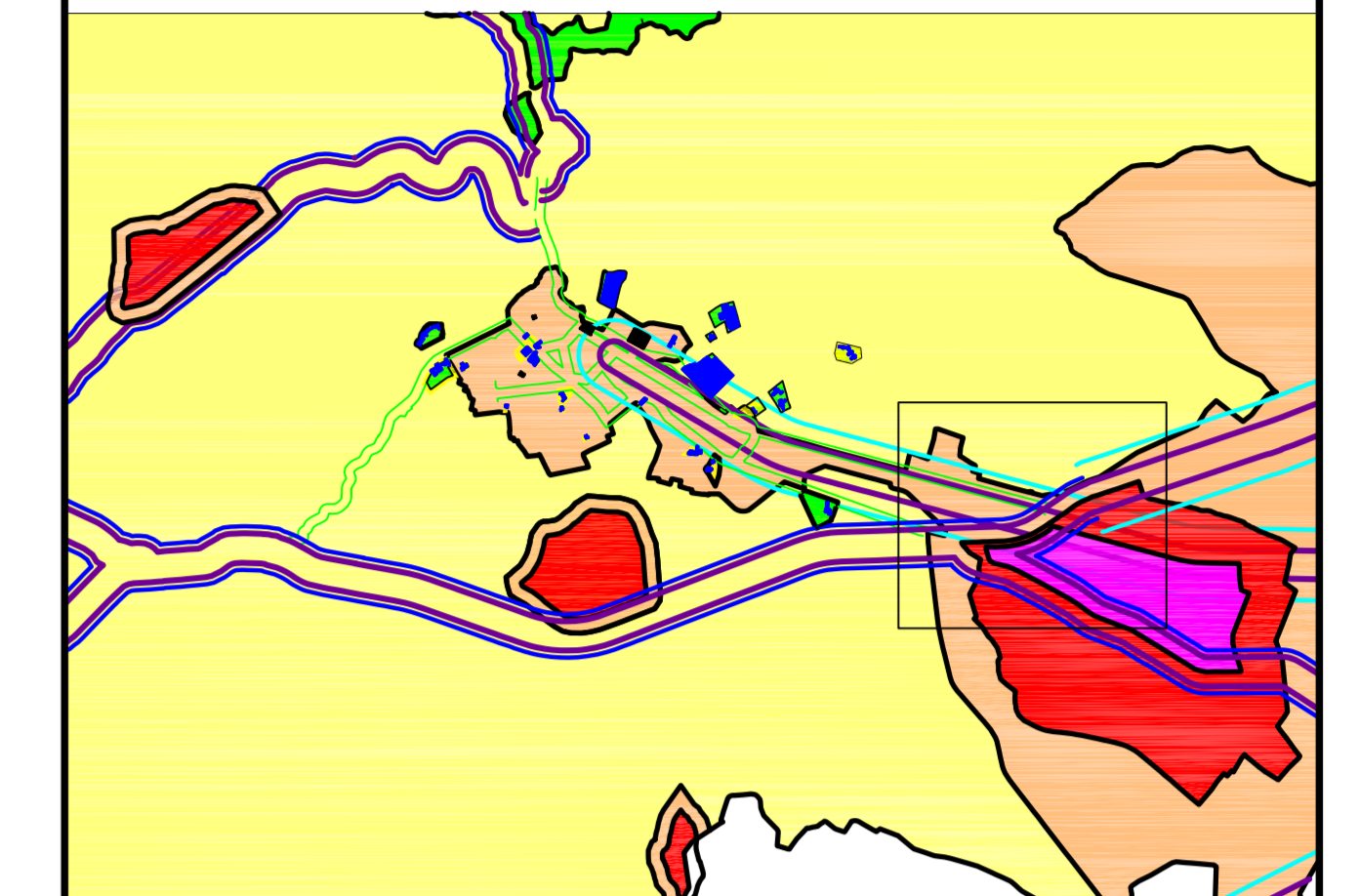


COMUNE DI IGLESIAS
Provincia di Carbonia - Iglesias

QUADRO D'UNIONE



**COORDINATE GAUSS - BOAGA
DEI VERTICI DELLA MAPPA**

VERTICI	EST	NORD
NO	1462295	4351063
NE	1464193	4351063
SO	1462295	4349463
SE	1464193	4349463

LEGENDA

Classe	Tipologia	Colore	Limiti di emissione Leg. dB(A)		Limiti di immissione Leg. dB(A)		Valori di qualità Leg. dB(A)	
			Diurni	Nocturni	Diurni	Nocturni	Diurni	Nocturni
I	Aree particolarmente protette	Green	45	35	50	40	47	37
II	Aree prevalentemente residenziali	Yellow	50	40	55	45	52	42
III	Aree di tipo misto	Orange	55	45	60	50	57	47
IV	Aree di intensa attività umana	Red	60	50	65	55	62	52
V	Aree prevalentemente industriali	Purple	65	55	70	60	67	57
VI	Aree esclusivamente industriali	Blue	65	65	70	70	70	70

FASCE DI RISPETTO DELLA FERROVIA

Fascia	Ampiezza della fascia	Contorno	Colore
A	100 m per lato a partire dalla mezzanota dei binari esterni	Red	Red
B	250 m per lato a partire dalla mezzanota dei binari esterni	Blue	Blue

FASCE DI RISPETTO DELLE STRADE

Tipi di strade	Sezione	Ampiezza fascia (m)	Contorno	Colore
C: Extraurbane secondarie	Ca	Fascia A - 100 m	Red	Red
		Fascia B - 150 m	Blue	Blue
E: Urbane di quartiere	Cb	Fascia A - 100 m	Red	Red
		Fascia B - 50 m	Blue	Blue
		30 m	Green	Green

ALTRE ZONE

Descrizione	Campitura
Aree destinate a pubblico spettacolo	
Recettori sensibili	

COMUNE DI IGLESIAS
Provincia di Carbonia - Iglesias



**CLASSIFICAZIONE ACUSTICA
DEL TERRITORIO COMUNALE**

Tavola contenente integrazioni richieste da Provincia e ARPAS

ELABORAZIONE	TAVOLA	SCALA:	DATA:
	6/6	1: 2 000	Marzo 2006
Redatto	Verificato	Approvato	
G.C. Pinna	E. Pintus	G.P. Pinna	G.P. Pinna

Integrazioni del marzo 2009 a cura di:
Gian Carlo Pinna

Il Tecnico Competente in Acustica Ambientale
Gian Paolo Pinna