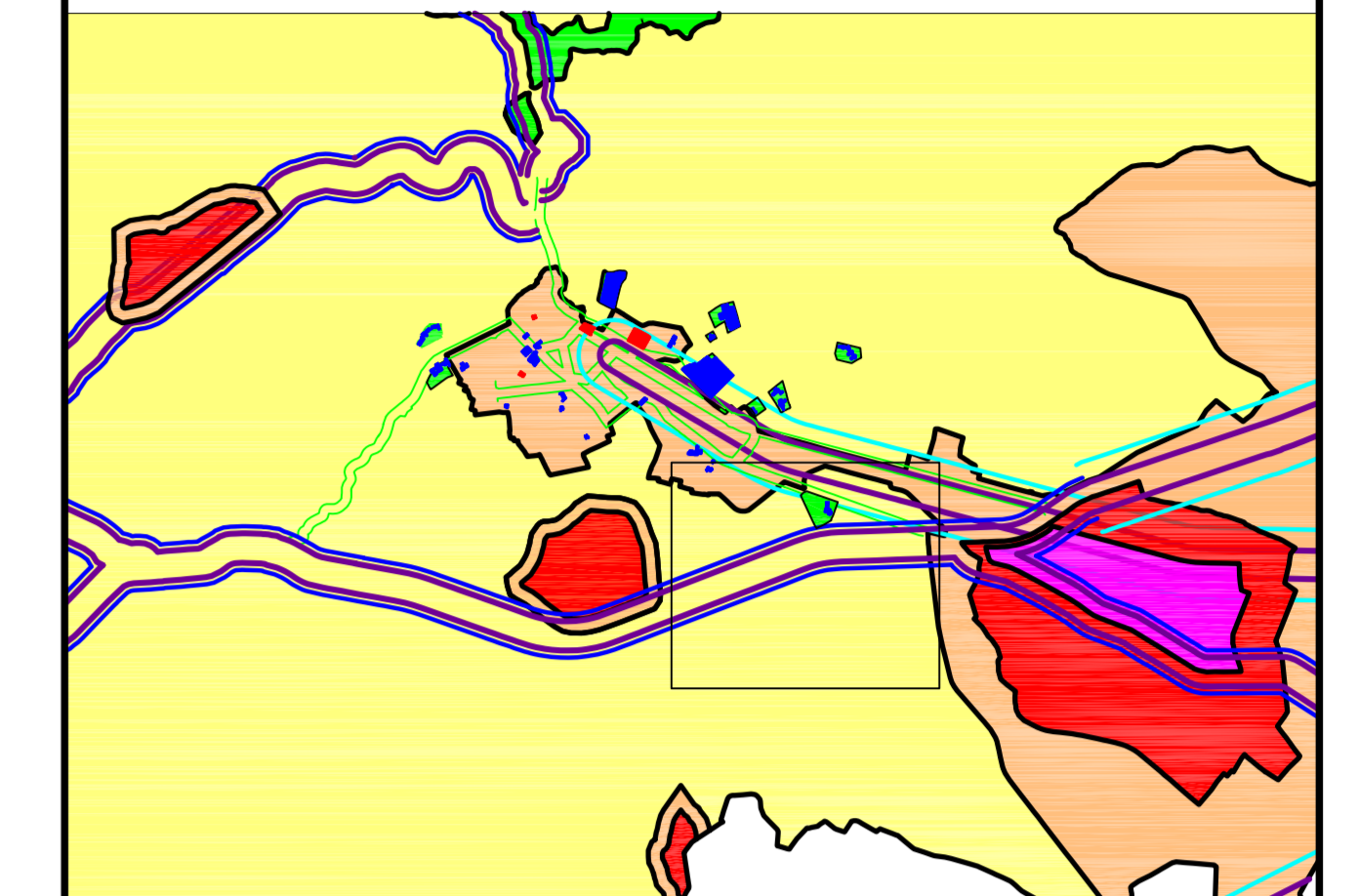


**COMUNE DI IGLESIAS**  
 Provincia di Carbonia - Iglesias

**QUADRO D'UNIONE**



**COORDINATE GAUSS - BOAGA  
 DEI VERTICI DELLA MAPPA**

VERTICI	EST	NORD
NO	1460687	4350637
NE	1462585	4350637
SO	1460687	4349037
SE	1462585	4349037

**LEGENDA**

Classe	Tipologia	Colore	Limiti di emissione Leg. dB(A)		Limiti di immissione Leg. dB(A)		Valori di qualità Leg. dB(A)	
			Diurni	Nocturni	Diurni	Nocturni	Diurni	Nocturni
I	Aree particolarmente protette	Green	45	35	50	40	47	37
II	Aree prevalentemente residenziali	Yellow	50	40	55	45	52	42
III	Aree di tipo misto	Orange	55	45	60	50	57	47
IV	Aree di intensa attività umana	Red	60	50	65	55	62	52
V	Aree prevalentemente industriali	Purple	65	55	70	60	67	57
VI	Aree esclusivamente industriali	Blue	65	65	70	70	70	70

**FASCE DI RISPETTO DELLA FERROVIA**

Fascia	Ampiezza della fascia	Contorno	Colore
A	100 m per lato a partire dalla mezzanota dei binari esterni	Red	Purple
B	250 m per lato a partire dalla mezzanota dei binari esterni	Blue	Yellow

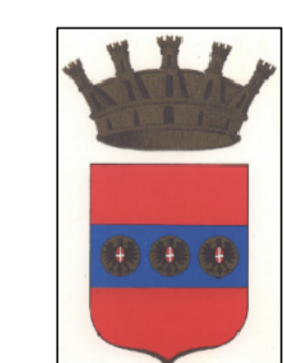
**FASCE DI RISPETTO DELLE STRADE**

Tipi di strade	Sezione	Ampiezza fascia (m)	Contorno	Colore
C: Extraurbane secondarie	Ca	Fascia A - 100 m	Red	Purple
		Fascia B - 150 m	Blue	Yellow
E: Urbane di quartiere	Cb	Fascia A - 100 m	Red	Purple
		Fascia B - 50 m	Blue	Yellow
		30 m	Green	Green

**ALTRE ZONE**

Descrizione	Campitura
Aree destinate a pubblico spettacolo	Red pattern
Recettori sensibili	Blue pattern

**COMUNE DI IGLESIAS**  
 Provincia di Carbonia - Iglesias



**CLASSIFICAZIONE ACUSTICA  
 DEL TERRITORIO COMUNALE**

Tavola contenente integrazioni richieste da Provincia e ARPAS

ELABORAZIONE	TAVOLA	SCALA:	DATA:
	5/6	1: 2 000	Marzo 2006
Redatto	Verificato	Approvato	
G.C. Pinna	E. Pintus	G.P. Pinna	G.P. Pinna

Integrazioni del marzo 2009 a cura di:  
 Gian Carlo Pinna

Il Tecnico Competente in Acustica Ambientale  
 Gian Paolo Pinna