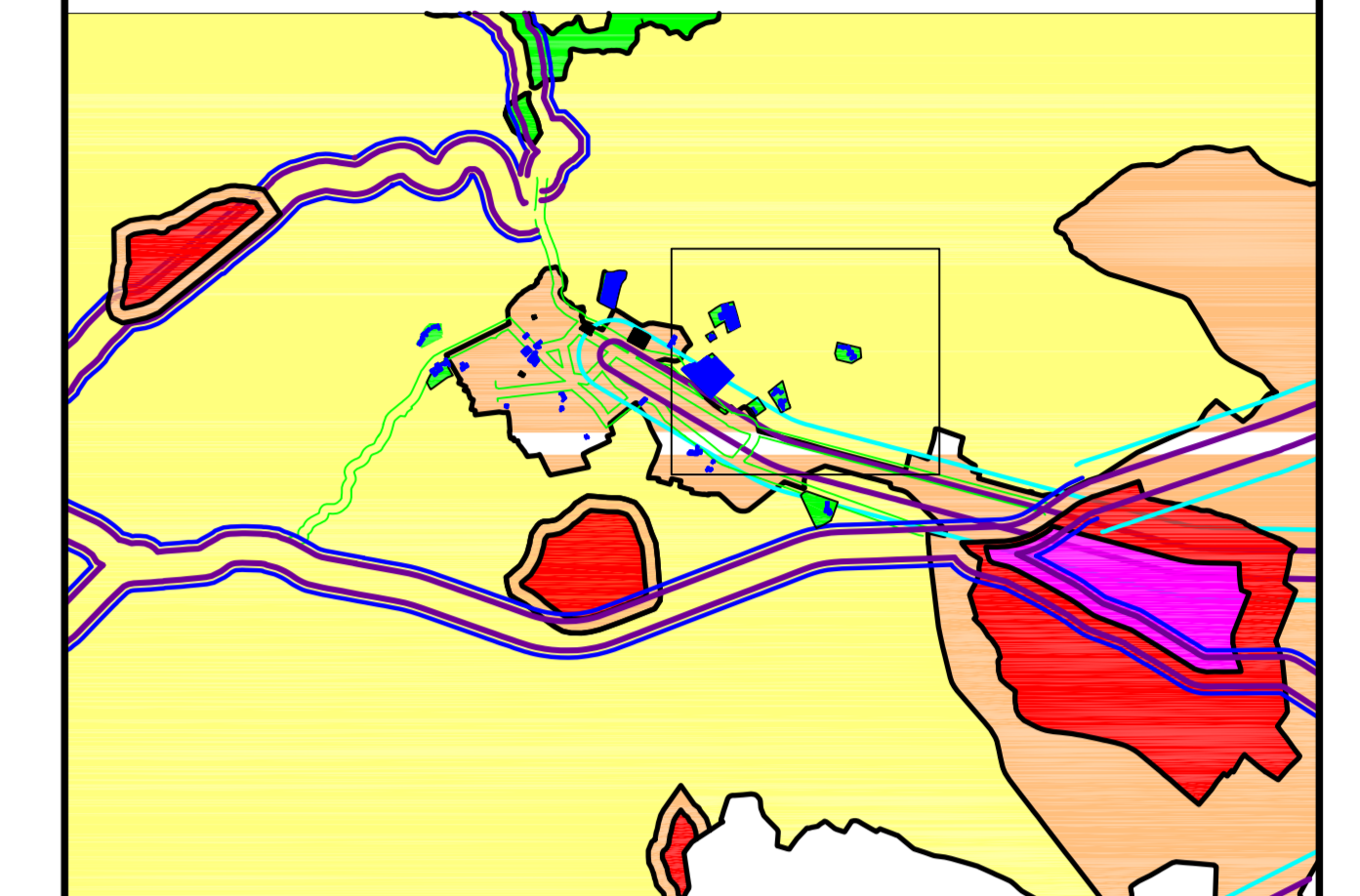


COMUNE DI IGLESIAS

Provincia di Carbonia - Iglesias

QUADRO D'UNIONE



COORDINATE GAUSS - BOAGA DEI VERTICI DELLA MAPPA

VERTICI	EST	NORD
NO	1460687	4352152
NE	1462585	4352152
SO	1460687	4350552
SE	1462585	4350552

LEGENDA

Classe	Tipologia	Colore	Limiti di emissione Leg. 80(A)		Limiti di immissione Leg. 80(A)		Valori di qualità Leg. 80(A)	
			Giurni	Notturni	Giurni	Notturni	Giurni	Notturni
I	Aree particolarmente protette	Verde	45	35	50	40	47	37
II	Aree prevalentemente residenziali	Giallo	50	40	55	45	52	42
III	Aree di tipo misto	Arancione	55	45	60	50	57	47
IV	Aree di intensa attività umana	Rosso	60	50	65	55	62	52
V	Aree prevalentemente industriali	Porpora	65	55	70	60	67	57
VI	Aree esclusivamente industriali	Blu	65	65	70	70	70	70

FASCE DI RISPETTO DELLA FERROVIA

Fascia	Ampiezza della fascia	Contorno	Colore
A	100 m per lato a partire dalla mezzanota dei binari esterni	Linea tratteggiata	Purpureo
B	250 m per lato a partire dalla mezzanota dei binari esterni	Linea continua	Ciano

FASCE DI RISPETTO DELLE STRADE

Tipi di strade	Sezioni	Ampiezza fascia (m)	Contorno	Colore
C: Extraurbane secondarie	Ca	Fascia A - 100 m	Linea tratteggiata	Purpureo
		Fascia B - 150 m	Linea continua	Ciano
E: Urbane di quartiere	Cb	Fascia A - 100 m	Linea tratteggiata	Purpureo
		Fascia B - 50 m	Linea continua	Blu
		30 m	Linea continua	Verde

ALTRE ZONE

Descrizione	Campitura
Aree destinate a pubblico spettacolo	Rettilineo
Recettori sensibili	Quadrato

COMUNE DI IGLESIAS

Provincia di Carbonia - Iglesias



CLASSIFICAZIONE ACUSTICA DEL TERRITORIO COMUNALE

Tavola contenente integrazioni richieste da Provincia e ARPAS

ELABORAZIONE	TAVOLA	SCALA:	DATA:
	3/6	1: 2 000	Marzo 2006
G.C. Pinna	E. Pintus	G.P. Pinna	G.P. Pinna

Integrazioni del marzo 2009 a cura di:
Gian Carlo Pinna

Il Tecnico Competente in Acustica Ambientale
Gian Paolo Pinna