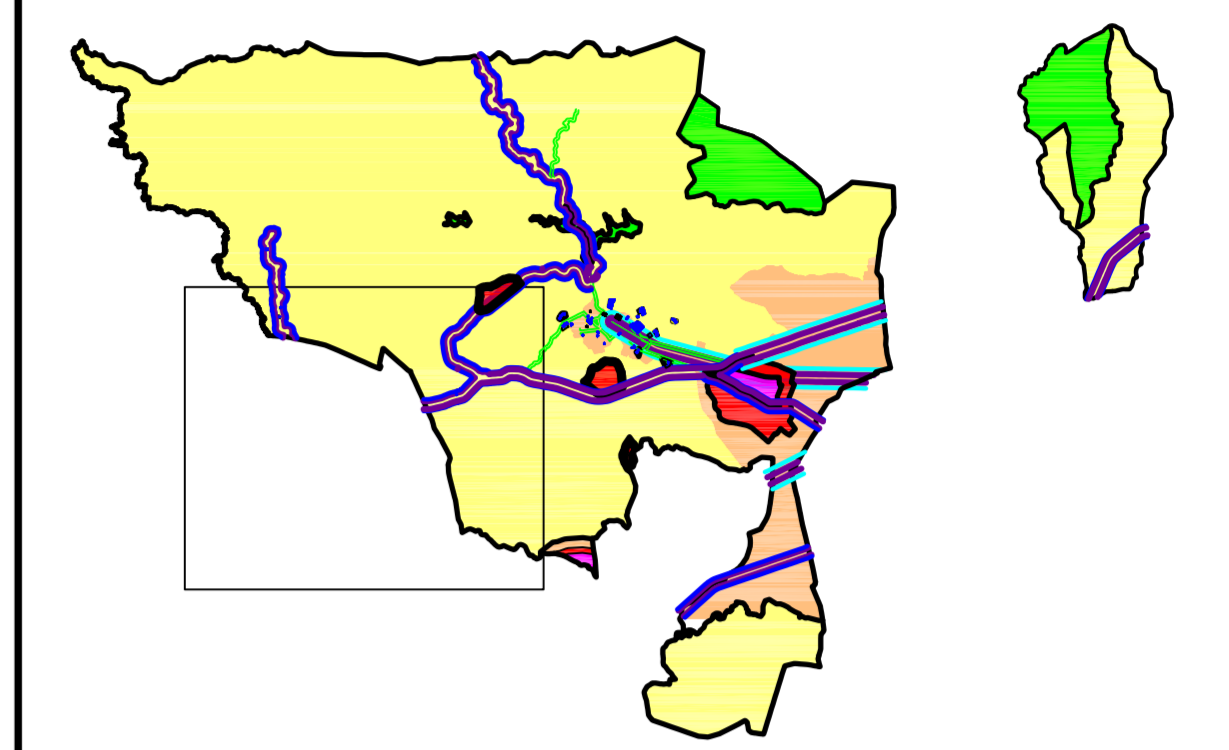


COMUNE DI IGLESIAS
 Provincia di Carbonia - Iglesias

QUADRO D'UNIONE



**COORDINATE GAUSS - BOAGA
 DEI VERTICI DELLA MAPPA**

| VERTICI | EST | NORD |
|---------|---------|---------|
| NO | 1448987 | 4352312 |
| NE | 1458477 | 4352312 |
| SO | 1448987 | 4344312 |
| SE | 1458477 | 4344312 |

LEGENDA

| Classe | Tipologia | Colore | Limiti di emissione Leg. 48/04 | | Limiti di immissione Leg. 48/04 | | Valori di qualità Leg. 48/04 | |
|--------|-----------------------------------|-----------|-----------------------------------|----------|------------------------------------|----------|---------------------------------|----------|
| | | | Diurni | Notturni | Diurni | Notturni | Diurni | Notturni |
| I | Aree particolarmente protette | Verde | 45 | 35 | 50 | 40 | 47 | 37 |
| II | Aree prevalentemente residenziali | Giallo | 50 | 40 | 55 | 45 | 52 | 42 |
| III | Aree di tipo misto | Arancione | 55 | 45 | 60 | 50 | 57 | 47 |
| IV | Aree di intensa attività umana | Rosso | 60 | 50 | 65 | 55 | 62 | 52 |
| V | Aree prevalentemente industriali | Porpora | 65 | 55 | 70 | 60 | 67 | 57 |
| VI | Aree esclusivamente industriali | Blu | 65 | 65 | 70 | 70 | 70 | 70 |

FASCE DI RISPETTO DELLA FERROVIA

| Fascia | Ampiezza della fascia | Contorno | Colore |
|--------|---|----------------------|---------|
| A | 100 m per lato a partire dalla mezzanota dei binari esterni | [Linea tratteggiata] | [Rosso] |
| B | 250 m per lato a partire dalla mezzanota dei binari esterni | [Linea tratteggiata] | [Verde] |

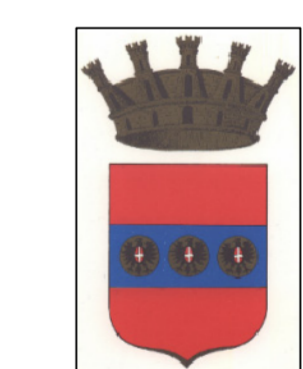
FASCE DI RISPETTO DELLE STRADE

| Tipi di strade | Simbolo | Ampiezza fascia (m) | Contorno | Colore |
|---------------------------|----------------------|---------------------|----------------------|---------|
| C: Extraurbane secondarie | [Linea tratteggiata] | Fascia A - 100 m | [Linea tratteggiata] | [Rosso] |
| | | Fascia B - 50 m | [Linea tratteggiata] | [Verde] |
| E: Urbane di quartiere | [Linea tratteggiata] | 30 m | [Linea tratteggiata] | [Verde] |

ALTRE ZONE

| Descrizione | Campitura |
|--------------------------------------|------------------------|
| Aree destinate a pubblico spettacolo | [Campitura a rete] |
| Recettori sensibili | [Campitura a quadrato] |

COMUNE DI IGLESIAS
 Provincia di Carbonia - Iglesias



**CLASSIFICAZIONE ACUSTICA
 DEL TERRITORIO COMUNALE**

Tavola contenente integrazioni richieste da Provincia e ARPAS

| ELABORAZIONE | TAVOLA | SCALA: | DATA: |
|--------------|------------|------------|------------|
| | 5/7 | 1:10.000 | Marzo 2006 |
| Redatto | Verificato | Approvato | |
| G.C. Pinna | E. Pintus | G.P. Pinna | G.P. Pinna |

Integrazioni del marzo 2009 a cura di:
 Gian Carlo Pinna
 Il Tecnico Competente in Acustica Ambientale
 Gian Paolo Pinna