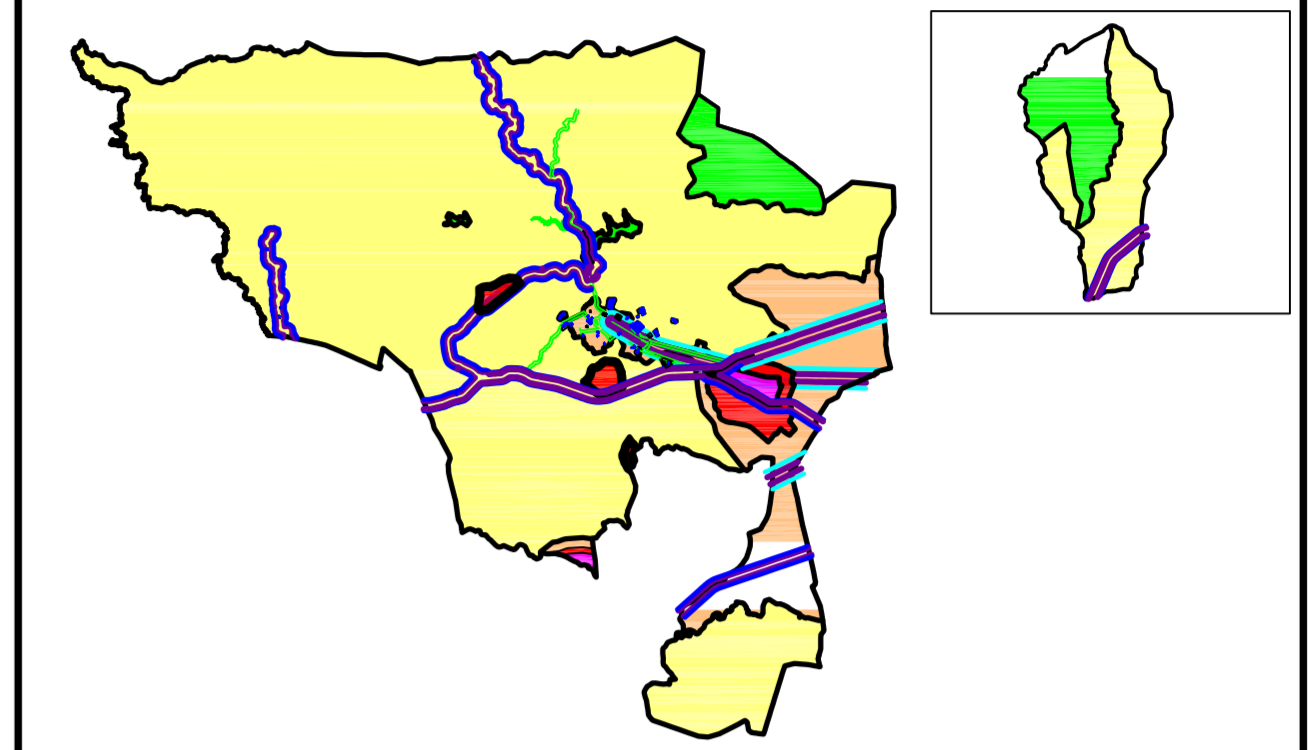


COMUNE DI IGLESIAS

Provincia di Carbonia - Iglesias

QUADRO D'UNIONE



COORDINATE GAUSS - BOAGA DEI VERTICI DELLA MAPPA

VERTICI	EST	NORD
NO	1468731	4359609
NE	1478221	4359609
SO	1468731	4351609
SE	1478221	4351609

LEGENDA

Classe	Tipologia	Colore	Limiti di emissione Leg. dB(A)		Limiti di immissione Leg. dB(A)		Valori di qualità Leg. dB(A)	
			Diurni	Nocturni	Diurni	Nocturni	Diurni	Nocturni
I	Aree particolarmente protette	Green	45	35	50	40	47	37
II	Aree prevalentemente residenziali	Yellow	50	40	55	45	52	42
III	Aree di tipo misto	Orange	55	45	60	50	57	47
IV	Aree di intensa attività umana	Red	60	50	65	55	62	52
V	Aree prevalentemente industriali	Purple	65	55	70	60	67	57
VI	Aree esclusivamente industriali	Blue	65	65	70	70	70	70

FASCE DI RISPETTO DELLA FERROVIA

Fascia	Ampiezza della fascia	Contorno	Colore
A	100 m per lato a partire dalla mezzaneta dei binari esterni	Red	Purple
B	250 m per lato a partire dalla mezzaneta dei binari esterni	Blue	Blue

FASCE DI RISPETTO DELLE STRADE

Tipi di strade	Sezione	Ampiezza fascia (m)	Contorno	Colore
C: Extraurbane secondarie	Ca	Fascia A - 100 m	Red	Purple
		Fascia B - 150 m	Blue	Blue
E: Urbane di quartiere	Cb	Fascia A - 100 m	Red	Purple
		Fascia B - 50 m	Blue	Blue
		30 m	Green	Green

ALTRE ZONE

Descrizione	Campitura
Aree destinate a pubblico spettacolo	Red pattern
Recettori sensibili	Blue pattern

COMUNE DI IGLESIAS

Provincia di Carbonia - Iglesias



CLASSIFICAZIONE ACUSTICA DEL TERRITORIO COMUNALE

Tavola contenente integrazioni richieste da Provincia e ARPAS

ELABORAZIONE	TAVOLA	SCALA:	DATA:
	4/7	1:10.000	Marzo 2006
Redatto	Verificato	Approvato	
G.C. Pinna	E. Pintus	G.P. Pinna	G.P. Pinna

Integrazioni del marzo 2009 a cura di:
Gian Carlo Pinna
Il Tecnico Competente in Acustica Ambientale
Gian Paolo Pinna