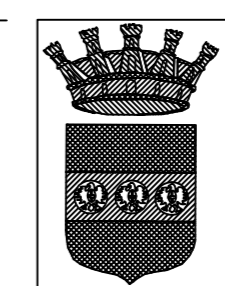
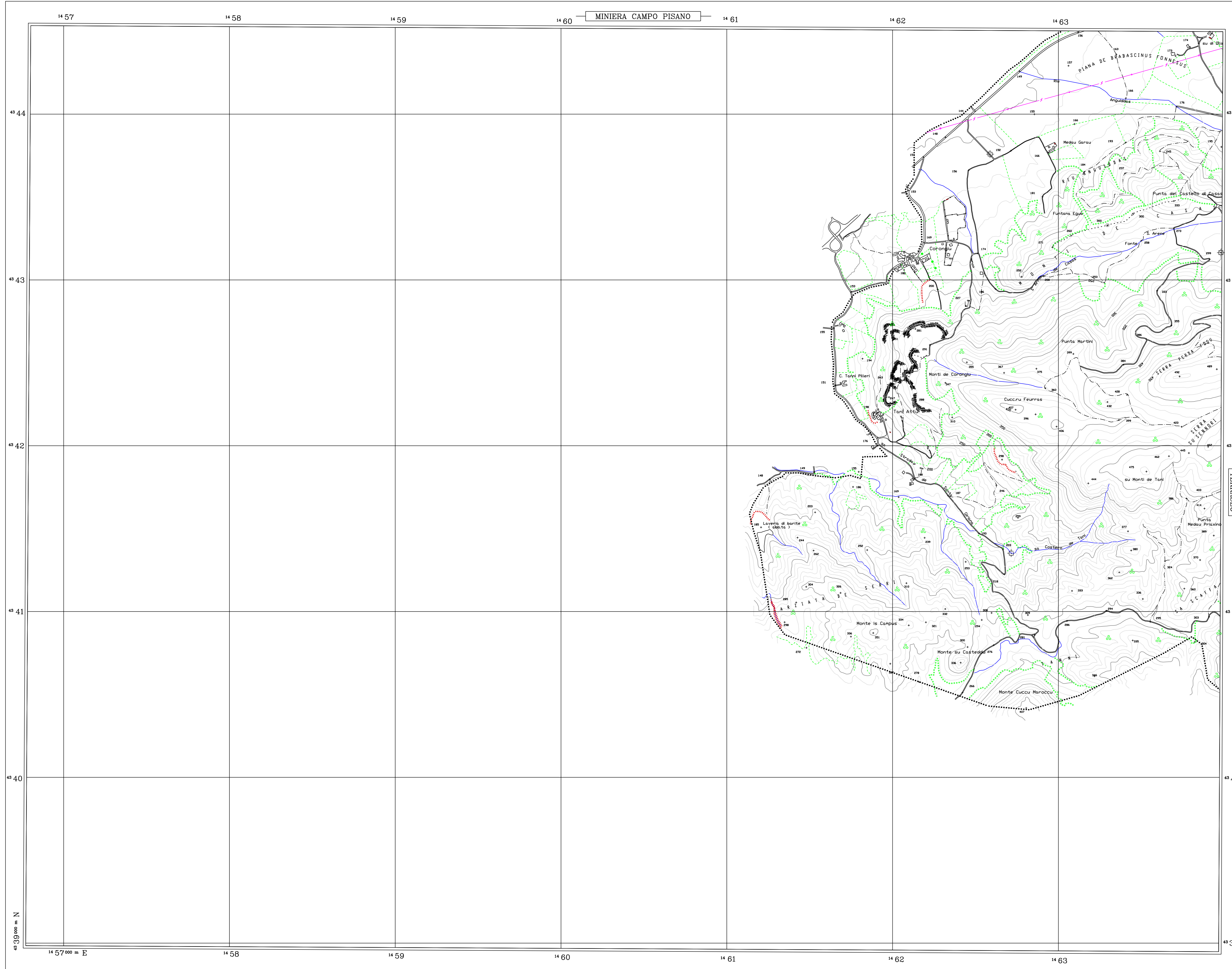


BARBUSI  
SEZIONE N° 555 150

# BARBUSI



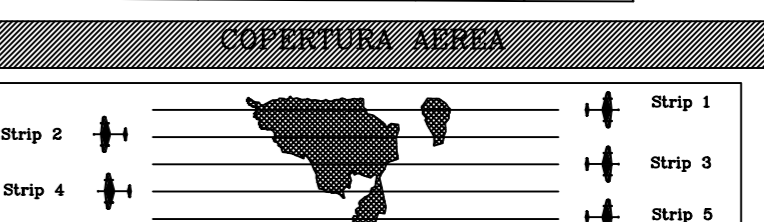
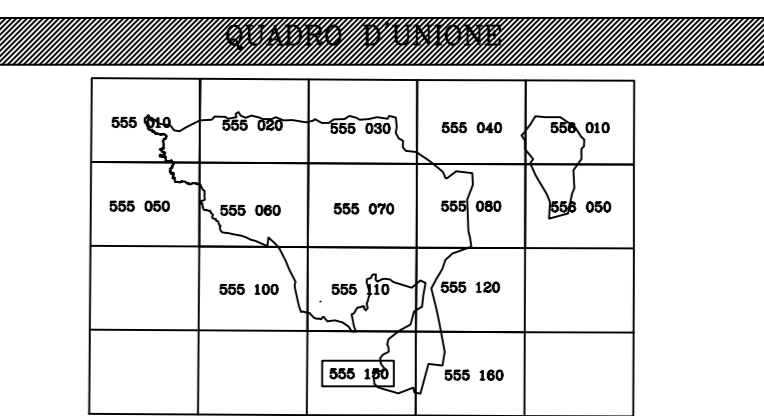
COMUNE DI IGLESIAS  
Provincia di Cagliari



SEZIONE N° 555 150  
Scala 1:10000  
Equidistanza curve di livello 10 m

COORDINATE DEI VERTICI DELLA SEZIONE

VERT.	GEOGRAFICHE		GAUSS-BROGA	
	LATITUDINE	LONGITUDINE	E	N
NO	39° 15' 00"	8° 30' 00"	1458802	4344534
NE	39° 15' 00"	8° 35' 00"	1463992	4344497
SO	39° 12' 00"	8° 30' 00"	1456771	4336985
SE	39° 12' 00"	8° 35' 00"	1463967	4336948



LEGENDA

CONTRUZIONI			

INFRASOTTERRANEI


INFRASTRUTTURE


VIABILITA'


FORME TERRESTRI

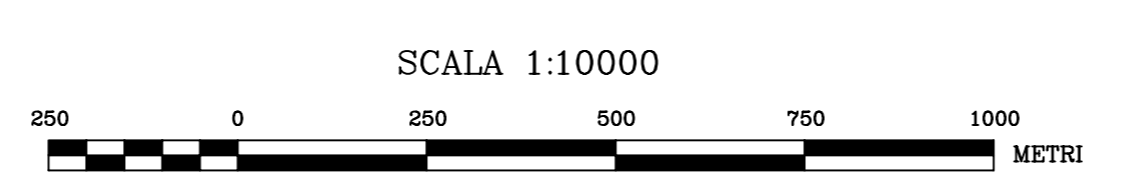

OPERE DEL TERRAENO


LIMITI AMMINISTRATIVI

--	--	--	--

VEGETAZIONE


Controllato ai sensi della legge n. 68 del 2.2.1960  
Nulla Osta dell' I.G.M.I. alla diffusione n. 459 del 04.12.1996



ABBREVIAZIONI TIPICHE

B. ro = Bosco	C. ca = Castello	F. ro = Fara	G. lu = Gutturu	O. de = Ospedale	R. ca = Rocca	T. re = Torre
B. ro = Boscaccio	C. ca = Cava	F. ro = Fara	G. lu = Grotta	O. de = Olio	R. ca = Rocca	T. re = Torretta
B. ro = Brucio	C. ca = Cimitero	F. ro = Fara	G. lu = Lago	O. de = Olio	R. ca = Rocca	T. re = Torre
C. ca = Cava	C. ca = Cava	F. ro = Fara	G. lu = Lago	O. de = Olio	R. ca = Rocca	T. re = Torre
C. ca = Cava	C. ca = Cava	F. ro = Fara	G. lu = Lago	O. de = Olio	R. ca = Rocca	T. re = Torre

SEZIONE N° 555 150  
BARBUSI